

سکوی فشرده

FTB-200

002

تست شبکه



پلتفرم فشرده ساخته شده برای SUPERTECH

یک پلتفرم فشرده و مدولار است که برای آزمایش چند لایه و چندرسانه ای طراحی شده است FTB-200

- آزمایشات فیزیکی، حمل و نقل و دیتاکام دارای دو
- ماژول قابل تعویض میدانی است
- گزینه‌های سخت افزاری یکپارچه مانند مکان یاب عیب بصری (VFL)، پروب بازرسی فیبر و قدرت سنج

طراحی شده برای شبکه های مترو/دسترسی و FTTX

- ساخت و ساز سبک
- صفحه نمایش لمسی در برابر ضربه، آب، گرد و غبار و مواد شیمیایی رایج مقاوم است
- شماره گیری و کلیدهای میانبر برای پیمایش آسان و انتخاب
- مطابق با استانداردهای GR-196-CORE
- عمر باتری بیشتر از 8 ساعت، مناسب برای تست OTDR

بهره‌وری بهبود یافته است

- 4 ثانیه زمان روشن شدن با ویندوز CE
- دریافت، پردازش و گزارش سریعتر
- USB A/B و RJ-45 فوری برای انتقال فایل و ارتقای نرم افزار
- USB AutoSync
- فلش فشرده (حافظه، وای فای و بلوتوث)



EXFO

EXPERTISE REACHING OUT

www.EXFO.com

تست و اندازه گیری مخابرات

یک پلت فرم فشرده بهینه شده برای شبکه های مترو/دسترسی و FTTx

دارای قدرت، سرعت و ماژولاریتی است که در این زمینه به آن نیاز دارید FTB-200، با آزمایش یکپارچگی داده ها در هسته باشید CO اولین پلتفرم فشرده واقعی را برای ابر فناوری ایجاد کرده است. چه در حال آزمایش از دست دادن طول موج سه گانه در EXFO



برای تمام مراحل چرخه شبکه بهینه شده است

- ساخت/نصب
- تهیه سیستم/فعال سازی خدمات
- تعمیر و نگهداری/عیب یابی



سازگار با ماژول های زیر

سری FTB-7000 OTDR B/C/D با شهرت جهانی

- تا چهار طول موج سریعترین
- زمانهای کسب صنعت کوتاهترین
- مناطق مرده در صنعت تست تک
- حالت و چند حالت

ماژول های تست حمل و نقل بلیزر FTB-8120/8130

با ساخت افزار نسل بعدی SONET/SDH موجود است

- دریک ماژول واحد OC-192/STM-64 به DS1/E1 رابط های FTB-8130 در
- یک ماژول واحد OC-48/STM-16 به DS1/E1 رابط های FTB-8120

ماژول تست اترنت بسته Blazer FTB-8510

(موجود در Q2)

- تست خدمات بسته مبتنی بر اترنت با قابلیت های تولید ترافیک تمام
- دوبلکس با سرعت سیم 10، 100 یا 1000 مگابیت بر ثانیه
- همه قابلیت های T&M برای برآورده کردن قراردادهای سطح خدمات (SLA) با مشتریان

(OLTS) FTB-3930 MultiTest Module

- تست تلفات دو طرفه کاملاً خودکار در چند ثانیه تا حداکثر سه طول موج. اندازه گیری خودکار ORL و طول فیبر
- 8 عملکرد را در یک ماژول ترکیب می کند:
 - تلفات سنج
 - توان سنج
 - سنج افت برگشت نوری (ORL)
 - یاب خطای بصری
 - منابع نور چند حالت و تک حالت مجموعه
 - گفتگوی دیجیتال
 - متر طول فیبر



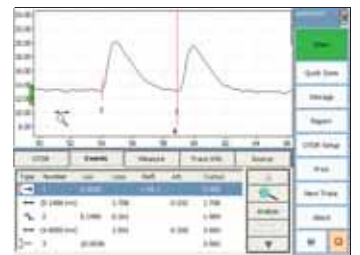
بلیزر حمل و نقل
(FTB-8120/8130)



گزینه پروپ بازرسی فیبر (سری FIP)



ماژول (OLTS) MultiTest (سری FTB-3930)



های پیشرو در جهان OTDR (سری FTB-7000)

مشخصات فنی

نمایش دادن	صفحه نمایش لمسی، رنگی، 640 x 480 TFT (6.4 اینچ)
رابطها	اصلی USB A کنترل از راه دور USB B مگایت بیئر تانیه فشرده فلاش RJ-45 LAN 10/100
ذخیره سازی	پورت اتصال پروپ بازرسی فیبر (فیلم) داخلی 80 مگابایت (فلش) کارت های 1 USB گیگابایتی و 2 گیگابایتی (اختیاری) کارت های فشرده فلش (اختیاری)
باتری هاب	لیتیوم یون قابل شارژ 8 ساعت کار طبق Bellcore TR-NWT-001138
منبع تغذیه	آداپتور AC/DC، ورودی 100-240-50 VAC، هرتز، حداکثر 2 آمپر، خروجی: 24 VDC، وات

مشخصات کلی

درجه حرارت عملیاتی	5- تا 50 درجه سانتی گراد (23 درجه فارنهایت تا 122 درجه فارنهایت)
ذخیره سازی	40- تا 70 درجه سانتی گراد (40- درجه فارنهایت تا 158 درجه فارنهایت)
رطوبت نسبی	5% تا 95% غیر متراکم
اندازه (H x W x D)	322 x 197 x 109 میلی متر (16/5x 4 در 7/3x 4 در 16/11/12)
وزن	52.5 گرم (5.4 پوند)
لرزش	> 1.5 گرم در 10 هرتز تا 500 هرتز (در سه محور اصلی)
شوک مکانیکی	کمتر از 760 میلی متر در شش طرف و هشت لبه اصلی (طبق GR-196-CORE)

تجهیزات جانبی

FP1	پروپ بازرسی فیبر 200X FP1
FP5	پروپ بازرسی فیبر 400X FP5
GP-10-069	کیف حمل نیمه سفت و سخت FTB-200
GP-302	ماوس USB
GP-308	آداپتور/اینورتر ماشین DC
GP-2001	صفحه کلید USB
GP-2011	کارت وای فای اترنت فلش فشرده
GP-2012	کارت بلوتوث فلش فشرده
GP-2014	کارت حافظه فلش فشرده 1 گیگابایت
GP-2015	کارت حافظه فلش فشرده 2 گیگابایت
GP-2016	کابل LAN فوت RJ-45
GP-2017	باتری پدکی FTB-200
GP-2019	ظرفیت استاندارد درایو میکرو USB
GP-2021	شارژر AC پدکی (به آداپتور/شارژر خارجی AC نیاز دارد).
GP-2023	مشخص کنید: A-آمریکای شمالی، E-Europe، I-هند، J-ژاپن، S-استرالیا و نیوزیلند، U-بریتانیا
GP-2024	بندگردن پدکی
GP-2025	بندکمربند پدکی
GP-2027	درب باتری پدکی
GP-2028	چابگر قابل حمل
GP-2028	کیت کابل امنیتی کامپیوتر

مشخصات متر برق داخلی PM-200

طول موج های کالیبره شده (nm)	1650, 1625, 1550, 1490, 1310, 1300, 850
محدوده توان (dBm)	10 تا -86 (InGaAs) 26 تا -64 (GeX)
عدم قطعیت (%)	GeX (0.4 nW ± 5%) InGaAs (± 3 pW ± 5%)
وضوح صفحه نمایش (dB)	InGaAs 0.01 = حداکثر تا -0.176 dBm به حداقل -86 dBm
	GeX 0.01 = حداکثر تا -0.154 dBm تا حداقل -64 dBm 1 تا -54 dBm
بازه تهی افست خودکار	حداکثر توان - 63 دسی بل برای InGaAs حداکثر توان تا 40 دسی بل برای GeX
تشخیص تن (هرتز)	270/1000/2000

یادداشت

تمام مشخصات در دمای 23 درجه سانتیگراد (73 درجه فارنهایت) معتبر است.
بازمان استاندارد شارژ مجدد 3 ساعت است، دمای شارژ مجدد: 0 درجه سانتیگراد تا 35 درجه سانتیگراد (32 درجه فارنهایت تا 95 درجه فارنهایت).
ج. بدون احتساب باتری های داخلی حداکثر دمای ذخیره سازی باتری: 60 درجه سانتیگراد (140 درجه فارنهایت).
د. در دمای 1 ± 23 °C، نانومتر و کانکتور FC. با ماژول ها در حالت بیکار. با باتری کار می کند.
ه. تا 5 دسی بل
برای ± 0.05 دسی بل، از 18 درجه سانتیگراد تا 28 درجه سانتیگراد.

خطایاب (VFL) (اختیاری)

لیزر، 650 نانومتر ± 10 نانومتر
CW

پوت معمولی در 62.5/125 میکرومتر؛ 3 دسی بل (متر 2 میلی وات)

ایمنی لیزر

الگوریتم VFL در دسترس است

VFL با گزینه IEC60825-1:1993+A2:2001
21 CFR 1040.10 و IEC60825-1:1993



XX-XX-XX-XX-XX -FTB-200

ترتیب اطلاعات

پلت فرم فشرده مدولار

نمایش دادن

S1 = صفحه نمایش فعال TFT = 52 صفحه

نمایش پیشرفته در فضای باز

توان سنج

00 = بدون کنتور برق

PM3 = فقط متر برق، آشکارساز InGaAs

VPM2X = پلت فرم VFL، توان سنج، آشکارساز GeX با قدرت بالا

PM2X = فقط متر برق، آشکارساز GeX با قدرت بالا VPM3 =

پلت فرم VFL؛ توان سنج، آشکارساز InGaAs

یادداشت

آ. فقط با VFL

ب. فقط با گزینه قدرت سنج

مثال: FTB-200-S1-VPM2X-U25-FOA-22

کیت خلاصه نرم افزار

00 = بدون کیت خلاصه نرم افزار

SK2 = تست IP

آداپتور کانکتور

FOA-12 = بیکنونیک

FOA-14 = D4, D4/PC

FOA-16 = SMA/906

FOA-22 = FC, FC)PC/SPC/UPC/APC, NEC-D3

FOA-32 = DIN 47256)LSA(: DIN 47256)PC/APC(FOA

FOA-3 HFS-3 = الماس

FOA-40 = ST, ST)PC/SPC/UPC(FOA

FOA-54 = (3.5 میلی متر) SPC/UPC/APC(FOA

FOA-76 = SC)PC

FOA-78 = رادیال EC

FOA-84 = الماس B HMS-10, HFS-13

FOA-96 = E2000

FOA-98 = LC

FOA-99 = MU

کانکتور VFL

U25 = رابط برای فرول های 2.5 میلی متری

بمراجعه به وب سایت ما در مورد خط گسترده ابزارهای قابل حمل با کارایی بالا EXFO بیشتر بدانید. www.EXFO.com

راه حل های مبتنی بر پلت فرم	راه حل های دستی ناهموار
<p>فیبر نوری</p> <ul style="list-style-type: none"> OSAs آنالایزرهای PMD پراکنندگی کروماتیک تحلیلگر 	<p>نوری</p> <ul style="list-style-type: none"> OLTSs منابع نور مجموعه های تست اثرات مجموعه های تست POTS
<p>دسترسی مس</p> <ul style="list-style-type: none"> ADSL/ADSL2+, SHDSL مجموعه های تست VDSL IPTV و VoIP مجموعه های تست اثرات مجموعه های تست POTS 	<p>راه حل های مینی میزین بر پلت فرم</p> <ul style="list-style-type: none"> حمله و نقل / دینتاکام سیستم های تست DDM تسترهای SONET/DSn (OC-192 تا DS0) SDH/PDH (STM-64 تا 64 kb/s) آزمایش کنندگان T1/T3 تسترهای E1 تسترهای 10/100 و Ethernet Gigabit تستر کانال فیبر 10 تستر اثرات گیگابیتی

دفتر مرکزی شرکت EXFO < خیابان گودین 400، شهر کبک (کبک) G1M 2K2 کانادا تلفن: 1 418 683-0211 | فکس: 1 418 683-2170 info@EXFO.com

ایگان: 1 800 3936-663 (ایالات متحده آمریکا و کانادا) www.EXFO.com	ایگان: 1 800 3936-663 (ایالات متحده آمریکا و کانادا) www.EXFO.com	ایگان: 1 800 3936-663 (ایالات متحده آمریکا و کانادا) www.EXFO.com	ایگان: 1 800 3936-663 (ایالات متحده آمریکا و کانادا) www.EXFO.com	ایگان: 1 800 3936-663 (ایالات متحده آمریکا و کانادا) www.EXFO.com	ایگان: 1 800 3936-663 (ایالات متحده آمریکا و کانادا) www.EXFO.com
تلفن: 1 222-856 514	تلفن: 1 222-856 514	تلفن: 1 222-856 514	تلفن: 1 222-856 514	تلفن: 1 222-856 514	تلفن: 1 222-856 514
تلفن: 1 3712-738 905	تلفن: 1 3712-738 905	تلفن: 1 3712-738 905	تلفن: 1 3712-738 905	تلفن: 1 3712-738 905	تلفن: 1 3712-738 905
تلفن: 1 0164-836 972	تلفن: 1 3936-663 800	تلفن: 1 3936-663 800	تلفن: 1 3936-663 800	تلفن: 1 3936-663 800	تلفن: 1 3936-663 800
تلفن: 33.1.40.83.04.42+	تلفن: 33.1.40.83.85.85+	تلفن: 33.1.40.83.85.85+	تلفن: 33.1.40.83.85.85+	تلفن: 33.1.40.83.85.85+	تلفن: 33.1.40.83.85.85+
تلفن: 246801 2380 44+	تلفن: 44+ 2380 246810	تلفن: 44+ 2380 246810	تلفن: 44+ 2380 246810	تلفن: 44+ 2380 246810	تلفن: 44+ 2380 246810
تلفن: 8242 6333 65+	تلفن: 8241 6333 65+	تلفن: 8241 6333 65+	تلفن: 8241 6333 65+	تلفن: 8241 6333 65+	تلفن: 8241 6333 65+
تلفن: 2306 8203 (755) 86+	تلفن: 2300 8203 (755) 86+	تلفن: 2300 8203 (755) 86+	تلفن: 2300 8203 (755) 86+	تلفن: 2300 8203 (755) 86+	تلفن: 2300 8203 (755) 86+
تلفن: 2662 6849 (10) 86+	تلفن: 2738 6849 (10) 86+	تلفن: 2738 6849 (10) 86+	تلفن: 2738 6849 (10) 86+	تلفن: 2738 6849 (10) 86+	تلفن: 2738 6849 (10) 86+

مطابقت دارد. برای اطلاعات بیشتر لطفاً مراجعه کنید به WEEE یا دستورالعمل اتحادیه اروپا EXFO تمام تلاش خود را برای اطمینان از صحت اطلاعات موجود در این برگه مشخصات انجام داده است. تمام محصولات تولیدی EXFO، مطابقت دارد. عملکرد مشروط به دو شرط زیر است: (1) این دستگاه ممکن است تداخل مضر ایجاد نکند و (2) این دستگاه باید هرگونه تداخل دریافتی را بپذیرد. از جمله تداخلی که ممکن است باعث عملکرد ناخواسته شود FCC است و کیفیت این محصولات را تأیید می کند. این دستگاه با قسمت 15 قوانین ISO 9001 دارای گواهینامه EXFO بدون تعهد تغییر دهیم. واحدهای اندازه گیری در این سند با استانداردها و رویه های SI مطابقت دارند. برای اطلاع از قیمت ها و در دسترس بودن یا دریافت شماره تلفن توزیع کننده EXFO محلی خود با EXFO تماس بگیرید. برای آخرین نسخه این برگه مشخصات، لطفاً به وب سایت EXFO در <http://www.EXFO.com/specs> در صورت مغایرت، نسخه وب هر گونه ادبیات چاپی اولویت دارد.

